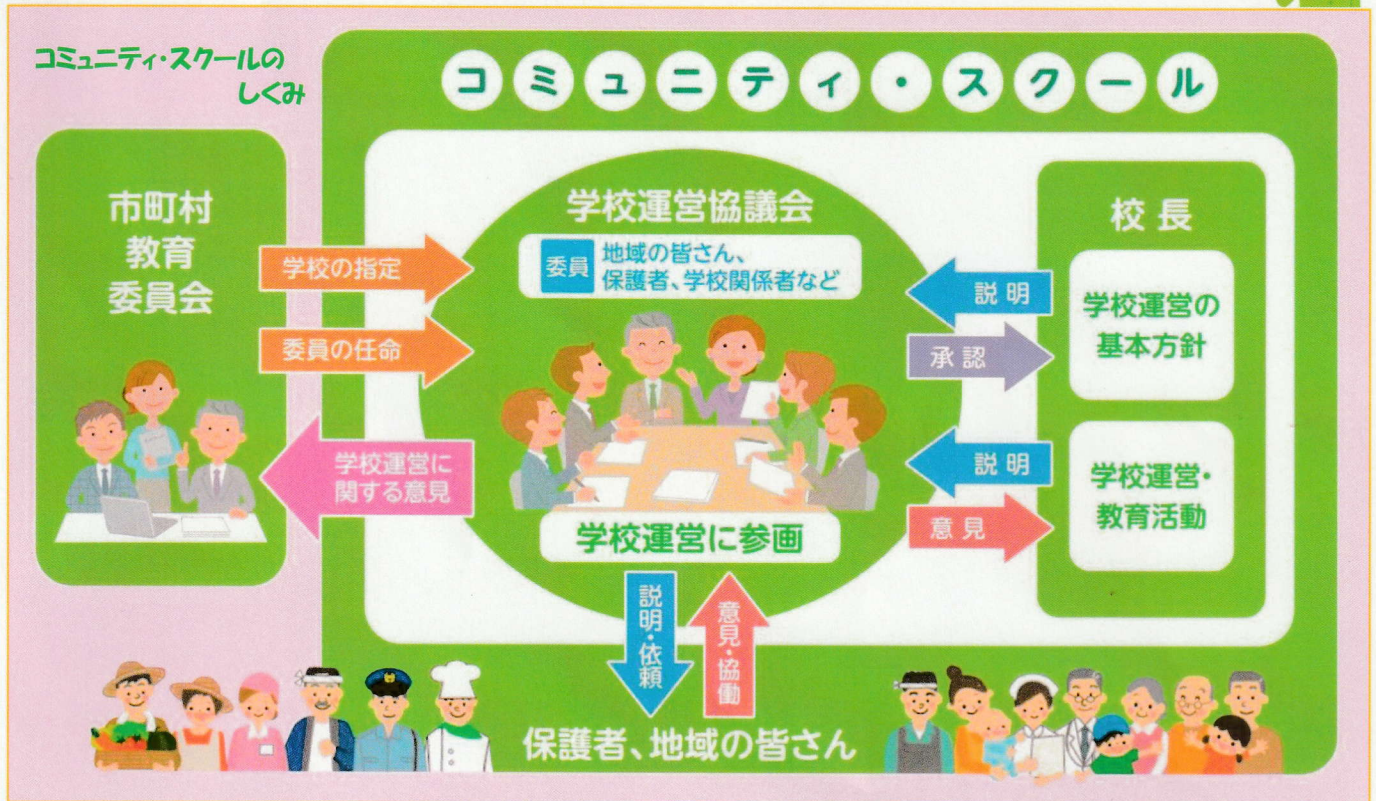


# 有田市コミュニティ・スクールだより

回覧

有田市教育委員会  
R8.4.1

有田市の各小・中学校はコミュニティ・スクール(学校運営協議会を設置した学校)です。学校運営協議会では、学校と保護者・地域住民(10名以内)がともに知恵を出し合い、学校運営に意見を反映させることで、一緒に子どもたちの豊かな成長を支え「地域とともにある学校」をめざします。



## 地域連携ルームができました【田鶴小学校】

授業への協力等で地域の方がよく来校されます。そこで田鶴小学校では、1階の1年生教室の隣の部屋を「地域連携ルーム(ちいきの人のへや)」として、活動前の打ち合わせや、活動後のちょっとした団らんの場などに活用してもらえるようにしました。

校長先生の言葉です。「年間を通じて、本校は地域の皆様のあたたかなご協力に支えられています。学校におこしの際は、ぜひこの部屋を気軽にご活用ください。」



3回にわたる昔の遊びの学習を終えた後、1年生の子どもたちが、「地域の方にお礼を伝えたい」と地域連携ルームに来て進んで感謝の気持ちを伝えました。

