



発行人
公益社団法人 湯浅納税協会
有田納税貯蓄組合連合会
編集発行人
新井 栄 昭



着任のごあいさつ

湯浅税務署長

西出 成穂紀



暑中お見舞い申し上げます。

公益社団法人湯浅納税協会並びに有田納税貯蓄組合連合会の皆様方には、平素から税務行政全般にわたりまして深いご理解と格別のご協力を賜り、紙上をお借りしまして心から厚く御礼申し上げます。

私は、この度の人事異動で湯浅税務署長を拝命し、このほど着任いたしました西出でございます。

湯浅税務署には、平成五年から七年まで勤務経験があり、風光明媚で温暖な気候と人情味溢れるこの「有田」の地に戻ってくることでございましたことを、大変嬉しく思っております。

微力ではございますが、皆様方との良好な関係を維持発展させ、円滑な税務行政の運営を推進してまいりたいと考えておりますので、前任の武藤署長同様に温かいご支援を賜りますようお願い申し上げます。

さて、本年十月には、「適格請求書等保存方式（いわゆる「インボイス制度」）がいよ

いよスタートいたします。

円安や資源高など、不透明な経済状況のなかで、厳しいご事情を抱えておられる事業者の皆様への理解を深めていただけるよう、説明会・相談会を毎月開催しておりますので、多くの皆様にご利用いただき、制度の円滑な導入・定着に向け、引き続き取り組んでまいりたいと存じます。

このほかにも、経済取引のグローバル化やICT、AIの急速な進展など、税務行政を取り巻く環境の変化を踏まえつつ、申告・納税手続きのデジタル化を推進するとともに、厳しい定員事情の下で対応していかねばなりません。

幸いにも、当署管内では、公益社団法人湯浅納税協会並びに有田納税貯蓄組合連合会の皆様が、日頃から地域に密着した各種の事業活動を通じ、納税道義の高揚と地域社会の発展に大きく貢献していただいているとお聞きしており、大変心強く思っているところであります。

どうか、今後とも税務行政の良き理解者として、納税環境の整備、スマホ申告を含めたe-Taxの普及拡大、租税教室の充実等につきましまして、より一層のお力添えを賜りますようお願い申し上げます。

末筆になりましたが、皆様方のご多幸と、ご事業のご繁栄を祈念いたしまして、着任のあいさつとさせていただきます。

湯浅税務署 人事異動

湯浅税務署では七月十日付で人事異動がありました。

◎ 転入者（敬称略）

新所属官職	氏名	旧所属官職
署長	西出 成穂紀	大阪国税局 調査第二部 調査第20部門 統括官
総務課長	山中 豊誠	東税務署 管理運営第一部門 統括官
総務課 管理運営担当 上席	梅田 枝里	大阪国税局 徴収部 管理運営課 実査官
個人課税部門 統括官	島野 博俊	大阪国税局 課税第一部 国税訟務官室 連絡調整官
個人課税部門 統括官	小山祐紀恵	堺税務署 法人課税第12部門 統括官
法人課税部門 事務官	柏木 大輝	新 任

◎ 転出者（敬称略）

旧所属官職	氏名	新所属官職
署長	武藤 正明	大阪国税局 課税第二部 資料調査第一課 課長
総務課長	三 好 人	豊能税務署 徴収第一部門 統括官
総務課 管理運営担当 上席	池本 敏也	大阪国税局 総務部 企画課業務センター 室阪神分室 管理官
総務課 管理運営担当 調査官	隈本 万晴	大阪国税局 査察部 査察総括第一課 査察官
総務課 管理運営担当 事務官	須浪 優人	八尾税務署 総務課 係員
個人課税部門 統括官	竹花 伸平	城東税務署 個人課税第一部門 統括官
個人課税部門 上席	堤 泰三	堺税務署 資産課税部門 上席
個人課税部門 調査官	飯田 翔太	大阪国税局 総務部 情報処理管理官 主任
個人課税部門 調査官	村中 保斗	大阪国税局 課税第一部 統括国税実査官(国際) 実査官
法人課税部門 統括官	小川 直人	西成税務署 法人課税第一部門 統括官
法人課税部門 調査官	渡邊 智紀	東京国税局 情報システム部 情報システム運用課 主任



公益社団法人 湯浅納税協会 第十三回 定時総会開催

さる五月二十二日、公益社団法人湯浅納税協会の第十三回定時総会が有田市の『橘家』において、関係官庁から来賓をお迎えして開催されました。

総会では、木本会長の挨拶の後、会長が議長に選出され、議長
の進行により第一号議案「令和四年度事業報告及び決算について」、

区 分		令和4年度 決 算 額	令和5年度 予 算 額
会 費 収 入		10,115,800	10,127,000
事 業 収 入		3,286,169	3,280,000
助 成 金 収 入		8,785,900	8,569,600
基 本 財 産 運 用 収 入		1,540,110	1,570,250
そ の 他		3,462,727	4,028,464
経 常 収 益 計		27,190,706	27,575,314
事 業 費	納 税 宣 伝 費	1,587,606	1,686,500
	納 税 月 報 等 購 入 費	1,137,983	1,002,000
	会 議 費	3,258,307	3,000,000
	給 与 ・ 報 酬	8,017,944	7,997,840
	通 信 運 搬 費	889,532	830,000
	そ の 他 経 費	6,797,338	8,632,611
	計	21,688,710	23,148,951
管 理 費		3,872,360	4,426,363
経 常 費 用 計		25,561,070	27,575,314
当 期 経 常 増 減 額		1,629,636	0
法 人 税、住 民 税 及 び 事 業 税		71,000	71,000
当 期 一 般 正 味 財 産 増 減 額		1,558,636	△71,000
当 期 指 定 正 味 財 産 増 減 額		△858,164	△858,164
正 味 財 産 期 末 残 高		64,131,445	45,833,421

第二号議案「役員改選について」が審議され、いずれの議案についても全会一致で原案どおり承認可決されました。
なお、役員改選では、理事百二十二名、監事三名が選任されました。

さらに、報告事項として、三月の理事会で承認された「令和五年度事業計画及び収支予算について」の報告がありました。

また、定時総会後の理事会において、選任された理事の中から代表理事会長、代表理事副会長、他の副会長十六名、常任理事二十七名の方々が選定されました。

次表は、定時総会後の理事会で選定された代表理事等の方々です。(副会長以上)

役 職	氏名(敬称略)	職業及び所属
代表理事 会 長	木本 佳孝	木本産業(株)
代表理事 副会長	野口 信人	光重建設(株)
副会長	石垣 泰伸	(株)サザンクロス
副会長	石垣 洋介	石垣鉄工
副会長	榎本 裕明	(株)TOA
副会長	川端 隆也	日出手袋工業(株)
副会長	児嶋 正人	(株)KL
副会長	嶋田 英展	(株)初島組
副会長	上野 祥弘	(株)ユアサ
副会長	籠谷伸一郎	籠谷興業(株)
副会長	下出 優	医療法人わかしお会
副会長	上野山喜之	三洋住宅(株)
副会長	長尾 浩志	(株)長尾製缶所
副会長	林 正典	(株)林造園石材
副会長	平松 一彦	平松本家酒造
副会長	岩本 行弘	(有)カネイワ醤油本店
副会長	川原啓次郎	大平コンクリート工業(株)
副会長	大橋 一寛	近畿税理士会湯浅支部

有田納税貯蓄組合連合会 令和五年度定時総会開催

有田納税貯蓄組合連合会は、五月二十二日に「令和五年度定時総会」を開催しました。審議内容は、①「令和四年度事業報告及び収支決算について」、②「役員改選について」、③「令和五年度事業計画(案)及び収支予算(案)について」が審議され、いずれの議案についても全会一致で原案どおり承認可決されました。

また、役員改選において、会長には木本佳孝氏が再任されました。

次表は、就任された役員の方々です。

役 職	氏名(敬称略)	職業及び所属
会 長	木本 佳孝	木本産業(株)
副会長	上野 祥弘	(株)ユアサ
副会長	野口 信人	光重建設(株)
副会長	川原啓次郎	大平コンクリート工業(株)
理 事	上野山喜之	三洋住宅(株)
理 事	岩本 行弘	(有)カネイワ醤油本店
理 事	児嶋 正人	(株)KL
理 事	桑原 高徳	(株)カスタムハウジング
理 事	數見 寿郎	あみ清数見商店
常任理事	新井 栄昭	湯浅納税協会

大阪国税局長並びに 湯浅税務署長感謝状の贈呈

五月二十二日の納税協会定時総会において、税務行政の円滑な運営に多大の貢献をされた方々に、感謝状の贈呈がありました。

受賞されたのは、次の方々です。

〈国税局長感謝状〉

戸田龍吾氏

(株)キンエイクリエイト

楠部和弘氏 (楠部林業(株))

〈税務署長感謝状〉

戸田篤宏氏

(株)キンエイクリエイト

湯浅納税協会支部振興部会長
上野祥弘氏 (株)ユアサ



青年部会役員総会開催

湯浅納税協会青年部会では、四月三日に湯浅税務署長を来賓にお迎えして、令和五年度役員総会を開催しました。総会では、①「令和四年度事業報告について」、②「役員改選について」、③「令和五年度事業計画(案)について」が審議され、いずれの議案についても全会一致で原案どおり承認可決されました。

また、役員改選において、次の方々が部会長並びに副部会長に就任されました。

部 会 長 成戸真司氏 (株)ナルト)
副部会長 秋竹俊伸氏 (株)早和果樹園)

各小学校で租税教室を開催しました

湯浅納税協会青年部は、令和5年5月から令和5年6月にかけて、田村小学校・広小学校・八幡小学校・糸我小学校・小川小学校・南広小学校・保田小学校・箕島小学校・宮原小学校・田鶴小学校・藤並小学校の11校で、将来を担う児童を対象にした租税教室を開催しました。



田村小学校



田村小学校



広小学校



八幡小学校



広小学校



八幡小学校



小川小学校



糸我小学校



糸我小学校



小川小学校

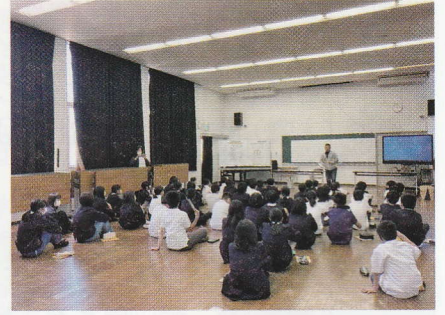
租
税
教
室



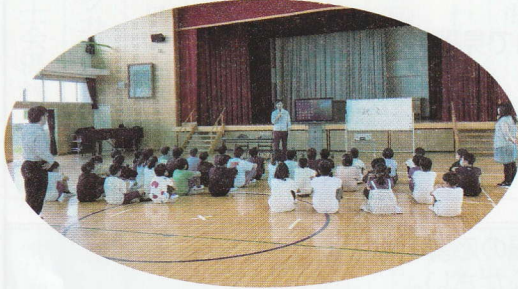
南広小学校



南広小学校

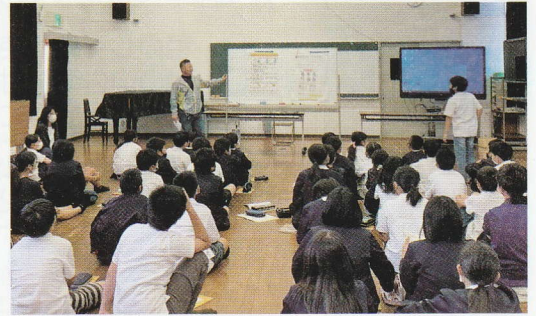


保田小学校



箕島小学校

租
税
教
室



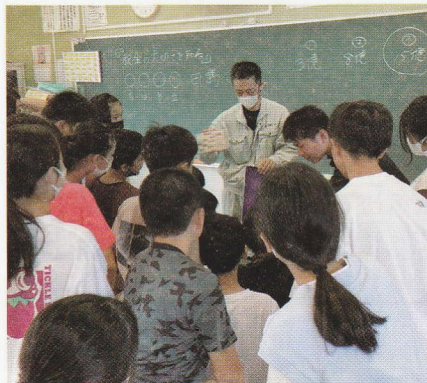
保田小学校



箕島小学校



宮原小学校



田鶴小学校



田鶴小学校



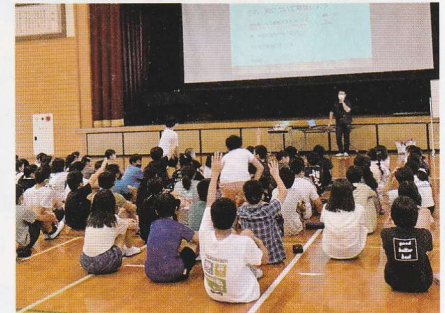
宮原小学校



藤並小学校



藤並小学校



藤並小学校

『税に関する作文・標語』募集

以下の要領で「税に関する作文・標語」を募集します。

優秀（入賞）作品には、賞状および記念品を贈呈するとともに、各種会報誌や作品集などにも掲載されます。奮ってご応募ください。

【 募 集 要 項 】

区 分	中 学 生 の 部	高 校 生 の 部
☆テ ー マ☆	税に関すること 内容が税に関するものであれば、何でも構いません。 例えば・・・ ○ 税のしくみや使われ方について家庭内で見聞きしたこと ○ 税の申告や納付に関して思ったこと ○ 学校などで税について学んだとき感じたこと などを書いてください。	
☆応募方法☆	【作文】 原稿用紙 3枚以内 【標語】 応募用紙に作品と必要事項を記載	【作文】 800字以上1200字以内
	(注) 作文・標語共1人1編の応募となります。 学校を通じてご応募ください。	
☆締 切 り☆	9 月 4 日 (月)	9 月 6 日 (水)

会員の皆様へお願い

納税協会は、会員を募集しています

新しい仲間をご紹介ください。

会費は法人・個人別に定められています。

詳しくは、窓口か電話でお尋ねください。

ご入会の申し込みはこちらから 

携帯電話、スマートフォンで右記のQRコードまたは下記のURLへアクセスしてください。

<https://www.nk-net.co.jp/kyokai/nyukai/top/83507>



はじめて みませんか？ 青色申告

日々の取引を所定の帳簿に記載し、それに基づいて正しい申告を行うことで、税金の面で様々な特典を受けることができます。

【青色申告の主要な3つの特典】

①所得金額から最高65万円を差し引くことができます。②配偶者等に支払う給与を必要経費に算入することができます。③赤字を前年や翌年の所得金額から差し引くことができます。

それぞれの特典の適用にあたっては、一定の要件があります。詳しくは国税庁ホームページ等をご確認ください。



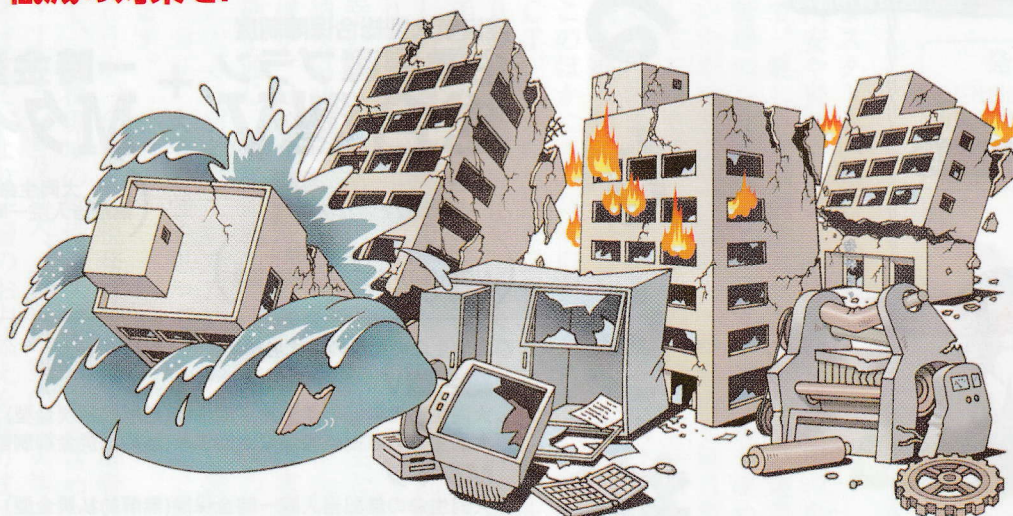
Business Guard



AIG 損保

世界有数の地震国、日本! いつ、どこで大地震が発生しても 不思議ではありません。

地震災害のリスクに備えて、
回避・低減の対策を!



納税協会の企業地震保険

企業財産保険+財物損害補償特約+地震・噴火危険補償特約 (財物損害補償特約用)

地震災害のリスクから会員企業をガードします!

この広告は保険の概要をご説明したものです。
保険の対象、建物の構造、建築年月等によってはお引受できない
場合もございますのであらかじめご了承ください。
2022年2月時点の内容です。

AIG損害保険株式会社

〒105-8602 東京都港区虎ノ門4-3-20
03-6848-8500
午前9時～午後5時 (土・日・祝日・年末年始を除く)
<https://www.aig.co.jp/sonpo>



お問い合わせ・お申し込みは

和歌山支店

〒640-8355
和歌山県和歌山市北ノ新地1-25
富士火災和歌山ビル
TEL 073-432-5641 FAX 073-428-2335
午前9時～午後5時 (土・日・祝日・年末年始を除く)

(22-073006)



色々あるから総合保障。

経営者を取り囲むリスクは1つではありません。

まさに色々です。

だからこそ安心も色々必要です。

重責を担う経営者を守る、

※
幅広い保障を

ぜひお役立てください。



※保障内容の詳細については「設計書[契約概要]」「ご契約のしおり」「約款」を必ずご覧ください。なお、左記の保障の組み合わせには、所定の制限があります。

納税協会会員のみなさまに

経営者大型総合保障制度
企業保障プラン + **一時金型**
総合型V + **Mタイプ**
Premium (大同生命の無配当入院一時金保険)
 (大同生命の定期保険+ AIG損保のベーシック傷害保険)

◎大同生命の商品の正式名称は次のとおりです。

- 総合型V：**
大同生命の無配当満期定期保険(無解約払戻金型) または
大同生命の無配当歳満期定期保険(解約払戻金抑制割合指定型)
- Mタイプ：**
大同生命の無配当入院一時金保険(無解約払戻金型)

DJIDO 大同生命保険株式会社

阪和支社 和歌山営業所/
和歌山県和歌山市西汀丁38番地(Regulusビル2F)
TEL 073-431-6301

AIG AIG損害保険株式会社

和歌山支店/
和歌山県和歌山市北ノ新地1-25(富士火災和歌山ビル)
TEL 073-432-5641

- ◎この資料は2023年6月現在の商品内容に基づいて記載しており、将来変更となることがあります。
- ◎この制度は、納税協会の会員のみご加入いただける制度です。ご加入後に納税協会を退会された場合は、保険料の引き上げや損害保険部分の解約等のお取扱いとなる場合があります。
- ◎この広告は、保険商品の内容のすべてが記載されているものではありません。ご検討・ご契約にあたっては、「法人向け保険商品のご検討に際してご留意いただきたいこと」「設計書[契約概要]」「注意喚起情報」「ご契約のしおり」「約款」を必ずご覧ください。また、ご不明の点などございましたら、引受保険会社または取扱者にお問い合わせください。