

令和3年度 有田市住宅耐震改修事業のご案内

来るべき大地震から命を守るためには、住宅の耐震化が重要となります。

是非この機会にご活用下さい！



ちょっと心配じゃない？ まずは **耐震診断** してみましょう

◎住宅の耐震診断

《木造住宅耐震診断》 市から委託した耐震診断士が無料で診断します。

《非木造住宅耐震診断》 耐震診断に要する費用の一部を補助します。

補助額の内容		補助対象の条件			
木造住宅	個人負担なし	平成12年5月31日以前に着工	在来軸組構法 伝統的構法	併用住宅の場合、延べ床面積の1/2以上が居住用	地上階数が2以下かつ延べ面積が200㎡以下
非木造住宅	診断費用の2/3 (限度額) 89,000円	昭和56年5月31日以前に着工	—		

★耐震診断の結果、耐震改修が必要な場合は、以下の補助事業が活用できます。

安心して暮らせるように

◎耐震補強設計と耐震改修工事の総合的な実施（現地建替え含む）

住宅耐震化に係る設計と改修工事を一体的に支援する総合支援メニューを実施しています。

補助額の内容		(耐震診断を受けていること)
住宅	(限度額) 1,166,000円	【①】耐震改修工事に要する経費の2/5 (限度額:500,000円) 【②】耐震改修工事に要する経費の3/5 + 設計費 (限度額:666,000円) 【①】 + 【②】 = 合計最大で1,166,000円

【補助例】耐震補強設計と耐震改修工事の総合的な実施

・設計20万円+改修100万円の場合（合計120万円）

【①】100万円×2/5 = 40万円

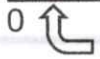
【②】100万円×3/5 + 20万円 = 80万円 ⇨ 限度額66万6千円

【①】40万円 + 【②】66万6千円 = 106.6万円

設計+改修

国40万円 + 県33.3万円 + 市33.3万円

補助率 約88.8%



個人負担額 **13.4万円**



補助金 **106.6万円**

120 (万円)

令和3年度から「代理受領制度」の利用が可能となりました。

「代理受領制度」とは、補助対象事業の申請者から委任を受けた耐震改修工事を施工した者（設計費用及び建替えを除く）が補助対象事業の申請者にかわって補助金の請求及び受領を行うことができる制度です。くわしくは裏面連絡先へお問い合わせください。

裏面へつづく

○耐震ベッド・耐震シェルター

地震による住宅の倒壊から、最低限『命』だけは守るために耐震改修工事より安価で、安全な空間を確保できる耐震ベッド・耐震シェルターの設置費用の一部を補助します。

補助額の内容		補助対象の条件	
木造住宅	購入・設置費用の2/3 (限度額) 266,000円	耐震診断を受け ていること	・耐震診断の結果、上部構造評点が1.0未満 ・木造住宅の1階に設置 ※予算の額を超える場合、高齢者(65歳以上) 又は障害者が居住する住宅を優先します。

※耐震ベッド・耐震シェルターは和歌山県が認定した製品に限ります。また、本体以外のもので対象にならないものもあります。くわしくは下記連絡先へお問い合わせください。

令和3年8月23日現在

補助メニュー	★残り件数★
木造住宅耐震診断	1件
非木造住宅耐震診断	0件
耐震補強設計と耐震改修工事の総合的な実施	1件
耐震ベッド・耐震シェルター	1件

※申請受付は先着順とします。また、補助金は予算の範囲内となります。

※募集件数は、申し込み状況により増減する場合があります。

■申請受付期間：令和3年12月28日【土日祝は除く】まで

※耐震補強設計と耐震改修工事の総合的な実施及び耐震ベッド・耐震シェルター、非木造住宅耐震診断を申請される場合は、申請時に補助金交付申請書へ添付していただく書類が必要となります。

添付書類につきましては下記連絡先へお問合せください。

補助対象者	①当該住宅を所有し、又は居住し、若しくは居住する予定の者
	②上記の者で、市税の滞納がない者
	※耐震補強設計と耐震改修工事の総合的な実施を行おうとする者は、過去に本要綱による耐震補強設計を行うための補助金の交付を受けていないこと

(ご注意)

本補助事業は、補助金の交付決定前に着手(業者との契約を含む)したものは補助対象外となります。また補助金の支払いには、まずは申請者から業者への支払いをしていただく必要があります。工事完了報告書類として、請求書、領収書などの写しを提出していただきます。工事完了報告は、令和4年2月28日までにご提出下さい。

【連絡先・申請受付場所】

有田市役所 経済建設部 都市整備課 公共建築係(市役所3階)

TEL:0737-22-3619

■詳しくは、有田市ホームページをご覧ください!

<https://www.city.arida.lg.jp/kurashi/sumai/1001032.html>



美術展作品募集

今秋、11月17日から22日の間、有田市民会館にて“2021きのくに和歌山文化祭 障害者交流事業”として第3回有田市障害者美術展を開催します。

障害のある人の芸術活動の発表の場を提供することで、芸術文化活動を振興し、障害のある人の自立と社会参加を促すことを目的に開催します。

つきましては、下記の通り、美術作品を募集いたしますので、ふるってご応募くださいますようお願い申し上げます。

応募資格

有田市在住・出身の障害のある方もしくは有田市内の障害福祉サービス事業所に通所する方（年齢は問いません）

応募作品の内容

(1) 部門

絵画、書道、写真、工芸（はり絵・ちぎり絵、CGアート、陶芸、織物、木工品等）

- ① 出品は、1人又は1グループ1点とします。
- ② 作品の発表・未発表は、問いません。
- ③ 絵画、書道、写真、工芸のはり絵・ちぎり絵、CGアートなどは必ず額装・パネル・軸装・台紙に張りつける等とし、作品のみで出品することのないようにしてください。他の工芸作品は、安全に展示が出来る状態で出品してください。

(2) 出品方法

- ① 額 装：ガラス不可。アクリル板など。
- ② パネル：吊り下げるためのひもを付ける。
- ③ 軸 装：吊り下げるためのひもを付ける。
- ④ 台 紙：台紙に直接画びょうを刺して展示するため、作品より各辺2センチ以上大きいサイズの台紙に貼り付ける。

※下記の作品は、出品を制限することがあります。

- ①運搬や取り扱いの際に壊れやすいもの
- ②その他美術展の運営に支障があると判断したもの

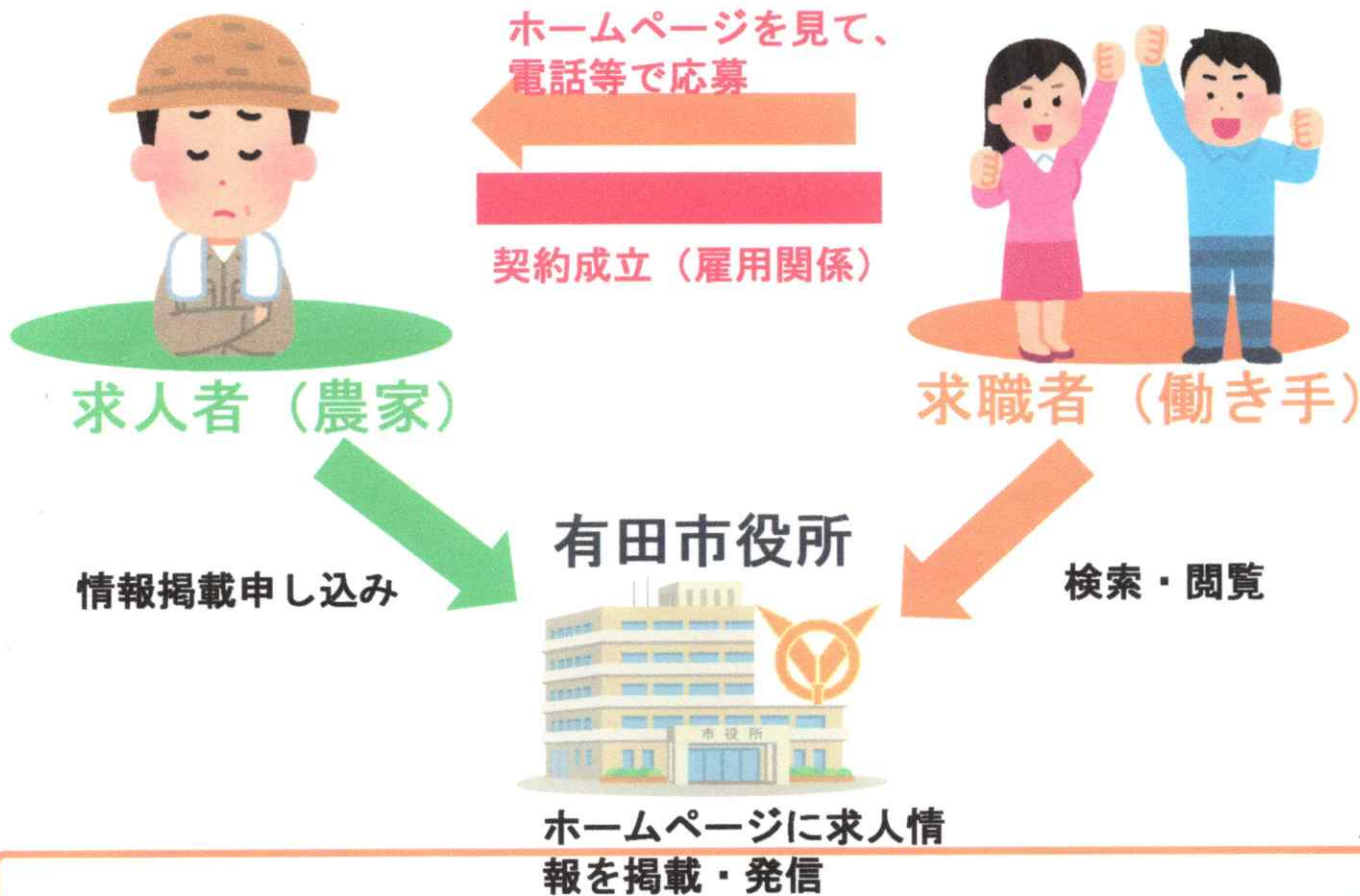
☆出品を希望する方は、令和3年10月15日（金）までに有田市役所福祉課にお申し込みください。

☆詳しくは有田市役所ホームページをご参照いただくか、有田市役所福祉課障害福祉係までお問い合わせください。（電話0737-22-3526直通）

収穫等の労力を確保したい農家の方へ 求人情報を有田市役所のホームページ等に 掲載をはじめます！

有田市みかん農業求人情報発信事業

市が農家の求人情報の掲載申込みを受け、ホームページ等を活用し、近隣住民や就農を希望する方、学生等へ幅広く求人情報を発信します。



**求人情報の掲載を希望する方は、
有田市役所有田みかん課にご連絡ください。
※10月から順次掲載予定です。**

お問い合わせ
有田市役所 有田みかん課
TEL:0737-22-3635 FAX:0737-83-3108
担当：酒井・中西

時さかのぼる歩き旅

10月31日(日)

小雨決行

ただし、有田市内に波浪警報以外の警報が発令された場合は中止とします。

開 始：午前9時 (所要時間：約3時間)

集合場所：有田市立文成中学校

申込方法：専用申込書を下記申込先まで
 郵送、持参またはFAXにて

定 員：100名 (超過の際は後日抽選)

持 ち 物：飲み物・タオル・雨具等

※抽選の場合は、結果を後日郵送します。

新型コロナウイルス感染拡大防止により、
 中止にすることがあります。

行程：約10km

スタート：文成中学校

↓ グラウンド

得生寺・糸我稲荷神社

くまの古道歴史民俗資料館

↓

糸我峠

↓

糸我稲荷本宮

↓

くまの古道歴史民俗資料館

↓

ゴール：文成中学校

グラウンド

参加費：100円(保険代)

糸我ルートについて

熊野古道(紀伊路)の糸我地区を通るルートです。
 国史跡の糸我峠をはじめ、中将姫伝説が残る得生寺、
 本朝最初の稲荷である糸我稲荷神社等、見どころが
 たっぷりです。

- * 名所や史跡で語り部さんの語りを聴けます。
- * トイレの場所が少ないです。
- * 坂道が多い健脚向けコースです。
- * コースは変更することがあります。

新型コロナウイルス感染拡大防止のため

体調確認、検温、マスクの着用・手指消毒
 の徹底をお願いします。

地元物産品の販売もあるよ!



【主催】 文化庁 厚生労働省 和歌山県 和歌山県教育委員会 有田市 有田市教育委員会
 第36回国民文化祭、第21回全国障害者芸術・文化祭和歌山県実行委員会
 第36回国民文化祭、第21回全国障害者芸術・文化祭有田市実行委員会
 有田市文化協会・有田市観光協会

【問】 / 【申込先】：有田市教育委員会 生涯学習課文化振興係
 〒649-0304 和歌山県有田市箕島27番地 有田市文化福祉センター内
 TEL：0737-82-3221 FAX：0737-82-3311 ※水曜日休館



佐原天山没後60年記念特別展

回覧

自寿昌焼

令和3年9月23日(木・秋分の日)～12月5日(日)



ギャラリートーク

令和3年10月2日(土)・11月27日(土) 13:30～14:30

講師：担当学芸員

会場：有田市郷土資料館 展示室

申込方法 ①電話：文化福祉センター ☎0737-82-3221

②来館：文化福祉センター 2階事務所

有田市郷土資料館

(有田市文化福祉センター4階)

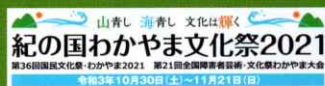
〒649-0304 和歌山県有田市箕島27番地

開館時間：9時30分～17時

(最終入館16時30分)

休館日：水曜日(入館無料)

☎ 0737-82-3221



紀の国わかやま文化祭2021 特別連携事業

主催 有田市教育委員会

寿昌焼

『寿昌焼』は、明治 20 年に有田市千田で生まれた佐原正道氏が地元地蔵寺で住職を務めながら終生陶芸を趣味として造り続けたやきものです。地蔵寺の山号「弁天山」と院号である「寿昌院」から、自らを「天山」と号し、その作品を『寿昌焼』と命名しました。その造形は、信仰心あふれる仏像や、表情豊かな人物像、愛らしいきものなど様々なものがあります。今回の特別展では、地元のにこる数多くの作品を、没後 60 年となる節目の年に大公開します。

関連催事

■ギャラリートーク

令和 3 年 10 月 2 日(土) 13:30 ~ 14:30

令和 3 年 11 月 27 日(土) 13:30 ~ 14:30

講師：担当学芸員

会場：有田市郷土資料館 展示室

(有田市文化福祉センター 4 階)

—申込方法—

①電話：文化福祉センター ☎ 0737-82-3221

②来館：文化福祉センター 2 階事務所

新型コロナウイルス感染症対策のため、事前申し込み制とします。クラスター発生時に連絡の取れる電話番号をお伝え下さい。

新型コロナウイルス感染症対策にご理解・ご協力をお願いします。

- ・ご来館の際は、マスク着用、手指消毒、検温の徹底をお願いします。
- ・体調が芳しくない場合はご来館をお控え下さい。

有田市郷土資料館

(有田市文化福祉センター 4 階)

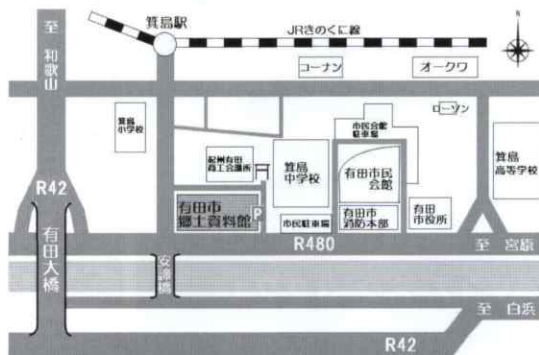
〒 649-0304 和歌山県有田市箕島 27 番地

JR きのくに線 箕島駅から南へ徒歩 5 分

☎ 0737-82-3221

開館時間 9 時 30 分 ~ 17 時 (最終入館 16 時 30 分)

休館日：水曜日 入館無料



第 1 章 神さま仏さま



観音像 (個人蔵)



福祿寿像 (館蔵)

第 2 章 いきものたち



梅に鶯香炉 (個人蔵)



牛に農夫置物 (館蔵)

第 3 章 ありだの歴史をつくる



徳本上人像(市指定史跡：徳本上人練行の遺跡)



水難供養観音像 (個人蔵)



水難者供養塔

第 4 章 ひととなり



卵形花生 (個人蔵)
青木梅岳讀



鮑形菓子皿 (個人蔵)
村上花月茶道華道披露記念

ショータイム

演じる喜び！観る喜び！ともに楽しみまショー

第33回

有田市芸術大会

会場：有田市民会館 紀文ホール

入場無料

器楽部

有田市吹奏楽団
三絃 西尾会

邦楽部

吟道乃木洗心紀州流

箏曲部

ARIDA糸竹会

2021年
9月26日(日)

| 開場 | 13:00

| 開演 | 13:30

大正琴部

大正琴「ブライト」

舞踊部

小桜会
すみれ会
鳶至会
よしみ会

声楽部

糸我千寿会手話ソングチーム
リラクオーレ

ダンス部

フラハラウ
ケ・アラエ・アロ・アイ

☆ゲスト出演☆ 箕島高校合唱部



お問合せ先

有田市文化福祉センター
☎ 0737-82-3221
休館日・水曜日

主催：有田市教育委員会・有田市文化協会