

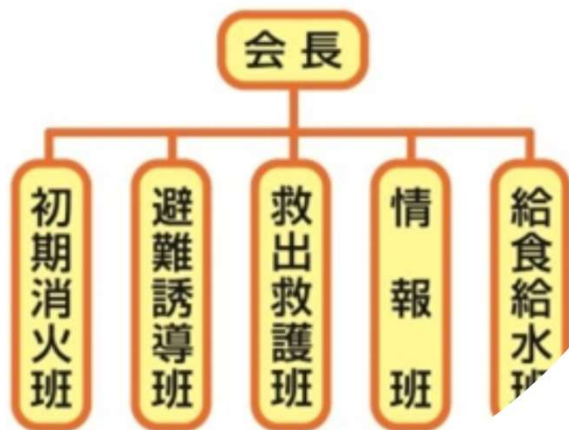
回覧

小豆島地区の皆さんへ

班長・メンバー募集します！

(任期：3～5年、自治会役員は免除)
希望者は役員までご連絡ください！

自主防災会組織図(例)



小豆島自治会
自主防災組織と活動 (案)

令和2年4月27日 会長 三浦 勝

自主防災組織の再構成と令和2年度活動（案）

◇ 皆さんで出来ることからやりましょう！ 成果は共有・資産化しましょう！ 本年度 実施予定は青色

	構成員	平常時の活動	災害時の活動
会長	自治会長	年間計画立案	各班との調整 公的機関との連絡調整
情報班	班長 メンバー メンバー	防災啓発活動 防災マップ作成	情報の収集・伝達 本部・各班との情報調整
消化班	班長 メンバー メンバー	消化訓練 消化用水・消化機器の点検	初期消火活動 消防機関への連絡
避難誘導班	班長 メンバー メンバー	避難計画・住民名簿の作成 危険区域の巡回パトロール	住民の避難誘導 避難場所等での人員管理
救出救護班	班長 メンバー メンバー	応急医薬品の備蓄 要支援者の確認	負傷者の救出救護・応急処置 医療機関への連絡
給食給水班	班長 メンバー メンバー	家庭備品等の呼びかけ 非常用備蓄品の点検	食料・飲料水の炊き出し・分配 救援物資の受領・分配

小豆島地区の皆さんへ



班長・メンバー募集します！

(任期：3～5年、自治会役員は免除)

(自薦・他薦OK)

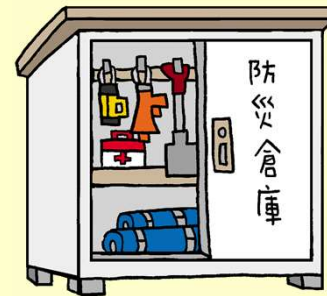
計画



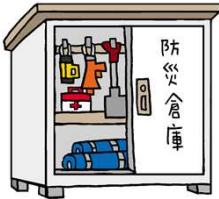

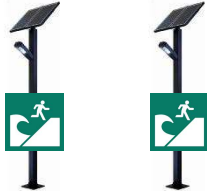
訓練



備蓄



令和2年度 自主防災申請計画（案）

項目	内容		計画金額	備考
防災訓練	啓発品購入	未定	80,000円	
資機材の購入	防災倉庫 1台		200,000円	国尾 もしくは 浄妙寺谷
防災士の育成	1名		(交通費 + 受講料) × 1名分	自主防災会長
避難路整備	蓄電型街灯 2基		300,000円 × 2基	国尾

ごはん・おかゆ

長期保存可能な
人気商品!



5
保存
期間
年

アルファ米



(共通) ● 梱包サイズ: 422×307×198mm (W×D×H)
*白がゆ、梅がゆのみ: 422×307×168mm (W×D×H)
● 納入単位: 50 (袋入/箱)

お湯又は水を注ぐだけでご飯がおいしく出来上がり!

品名	商品番号	内容量	カロリー(1食あたり)	本体価格(1個)	備考
塩こんぶがゆ	商品番号 00201061	46g	164kカロリー	280円(税別)	
たけのごはん	商品番号 00201060	100g	359kカロリー	340円(税別)	
松茸ごはん	商品番号 00201046	100g	366kカロリー	400円(税別)	
田舎ごはん	商品番号 00201047	100g	362kカロリー	340円(税別)	
白がゆ	商品番号 00201013	42g	150kカロリー	260円(税別)	食塩付
梅がゆ	商品番号 00201014	42g	151kカロリー	280円(税別)	梅しそ付
ドライカレー	商品番号 00201001	100g	361kカロリー	340円(税別)	
チキンライス	商品番号 00201002	100g	359kカロリー	340円(税別)	
えびピラフ	商品番号 00201003	100g	361kカロリー	380円(税別)	
白飯	商品番号 00201004	100g	366kカロリー	280円(税別)	
赤飯	商品番号 00201005	100g	355kカロリー	340円(税別)	
山菜おこわ	商品番号 00201006	100g	361kカロリー	380円(税別)	
五目ごはん	商品番号 00201008	100g	377kカロリー	340円(税別)	
わかめごはん	商品番号 00201009	100g	360kカロリー	320円(税別)	

NEW にぎらずにできる! 携帯おにぎり

5
保存
期間
年



●お湯または水を注ぐだけで具材の旨味がギュッとおいしい
三角形のおにぎりが出来上がります。

- 手を汚さずに食べられる3点カット方式。
- 軽量、コンパクト、携帯性抜群でとても便利。
- 100%国産米を使用。
- NPO法人日本アジアハラール協会よりハラール認証マークを取得。



①わかめ

商品番号 00201056 1個 200円(税別)

● 梱包重量: 2.9kg ● 必要水量: 67mL ● 出来上がり量: 109g

1食あたり

151k
200円

内訳量
42g

②五目おこわ

商品番号 00201057 1個 200円(税別)

● 梱包重量: 3.1kg ● 必要水量: 59mL ● 出来上がり量: 104g

1食あたり

168k
200円

内訳量
45g

③鮭

商品番号 00201058 1個 200円(税別)

● 梱包重量: 2.9kg ● 必要水量: 67mL ● 出来上がり量: 109g

1食あたり

152k
200円

内訳量
42g

④昆布

商品番号 00201059 1個 200円(税別)

● 梱包重量: 2.9kg ● 必要水量: 67mL ● 出来上がり量: 109g

1食あたり

150k
200円

内訳量
42g

(共通) ● サイズ: 単品: 120×22.5×160mm (W×D×H)、ケース: 382×317×113mm (W×D×H)
● 納入単位: 50 (袋入/箱)

NEW 安心米 (アレルギー対応)

アレルギー27品目: 不使用

スプーン付

5
保存
期間
年



品名	商品番号	出来上がり内容量	カロリー(1食あたり)	本体価格(1個)	備考
五目ご飯	商品番号 00216806	270g	361kカロリー	340円(税別)	ハラール認証食
山菜おこわ	商品番号 00216807	230g	364kカロリー	350円(税別)	
野菜ピラフ	商品番号 00216808	270g	362kカロリー	350円(税別)	調味粉末付
ドライカレー	商品番号 00216809	270g	362kカロリー	350円(税別)	調味粉末付
きのこご飯	商品番号 00216810	270g	366kカロリー	350円(税別)	
わかめご飯	商品番号 00216811	270g	364kカロリー	320円(税別)	ハラール認証食
ひじきご飯	商品番号 00216812	270g	361kカロリー	350円(税別)	ハラール認証食
白がゆ	商品番号 00216813	271g	147kカロリー	280円(税別)	ハラール認証食 食塩付
梅がゆ	商品番号 00216814	272g	154kカロリー	280円(税別)	ハラール認証食 梅調味粉末付
白飯	商品番号 00216815	270g	368kカロリー	280円(税別)	ハラール認証食

(共通) ● 梱包サイズ: 420×305×180mm (W×D×H)、*白がゆ・梅がゆ: 420×305×170mm (W×D×H) ● 内容量: 100g、*白がゆ41g、梅がゆ42g
● 納入単位: 50 (袋入/箱)

品番の見方

例 **LMD(S)-1515**

シリーズ名 積雪区分 開口 奥行

5
COLORS



LMD

エルモ

開口1m87cm×奥行82cm

標準高タイプ



有効開口寸法 幅1,054.5mm×高さ1,914mm
有効室内寸法 幅1,768.5mm×高さ2,030(1,920)mm×奥行635.5mm

一般・積雪共用型

LMD-1808

¥129,000(税抜)

標準組立費:¥17,000(税抜)
床面積:1.51㎡(0.46坪)
重量:159kg
梱包数:14
必要ブロック:6コ(別途)

標準
●棚板2枚付 A1.0
●結露低減材付屋根 A1.0
●アンカープレート付

オプション

●別売棚板取付け可
A1.0型/後運用 1枚 ¥4,400(税抜)
A1.5型/後運用 1枚 ¥4,800(税抜)
A2.0型/後運用 1枚 ¥5,500(税抜)

●結露低減材付屋根 ¥4,000(税抜)UP
●トイセット開口18用 ¥10,000(税抜)
●内アンカー ¥3,000(税抜)

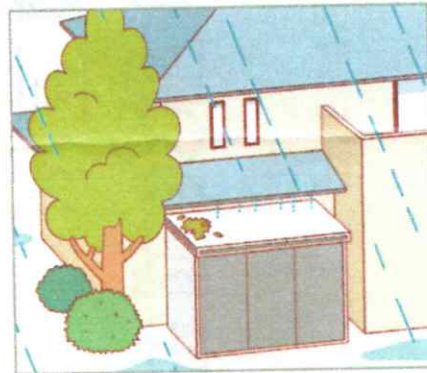
扉構造



HOW TO 収納

収納上手の基礎知識

雨水がまとまって落下する場所に置くと雨漏りの原因になります。

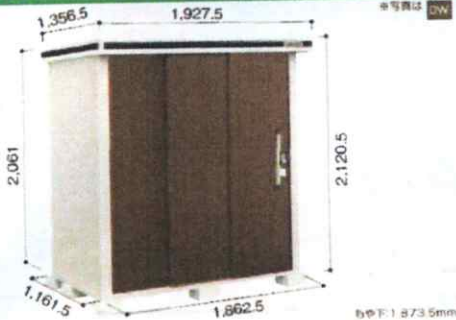


屋根に落ち葉などがたまる場所や、雨水がまとまって物置の屋根に落下する場所に設置しますと雨漏りの原因となりますので設置は避けてください。

開口1m87cm×奥行1m17cm

標準高タイプ

背高Hタイプ



有効開口寸法 幅1,054.5mm×高さ1,914mm
有効室内寸法 幅1,768.5mm×高さ2,030(1,920)mm×奥行986mm

一般型 **LMD-1811**

¥145,000(税抜)

積雪型 **LMDS-1811**

¥146,000(税抜)

標準組立費:¥17,000(税抜)
床面積:2.16㎡(0.66坪)
重量:一般195.5kg、積雪198kg
梱包数:一般17、積雪17
必要ブロック:9コ(別途)

標準
●棚板2枚付 A2.0
●結露低減材付屋根 A2.0
●アンカープレート付

オプション

●別売棚板取付け可
A1.0型/後運用 1枚 ¥4,400(税抜)
A1.5型/後運用 1枚 ¥4,800(税抜)
A2.0型/後運用 1枚 ¥5,500(税抜)

●結露低減材付屋根 ¥4,500(税抜)UP
●トイセット開口18用 ¥10,000(税抜)
●内アンカー ¥3,000(税抜)

扉構造



有効開口寸法 幅1,054.5mm×高さ2,154mm
有効室内寸法 幅1,786mm×高さ2,270(2,160)mm×奥行997mm

一般型 **LMD-1811H**

¥168,000(税抜)

積雪型 **LMDS-1811H**

¥169,000(税抜)

標準組立費:¥19,000(税抜)
床面積:2.16㎡(0.66坪)
重量:一般211kg、積雪213.5kg
梱包数:一般17、積雪17
必要ブロック:9コ(別途)

標準
●棚板2枚付 A2.0
●結露低減材付屋根 A2.0
●アンカープレート付

オプション

●別売棚板取付け可
A1.0型/後運用 1枚 ¥4,400(税抜)
A1.5型/後運用 1枚 ¥4,800(税抜)
A2.0型/後運用 1枚 ¥5,500(税抜)

●結露低減材付屋根 ¥4,500(税抜)UP
●トイセット開口18用 ¥10,000(税抜)
●内アンカー ¥3,000(税抜)

扉構造



※オプションの取付け費は標準組立費の中には含まれておりません。 ※重量・梱包数は標準時の値です。

価格は全て税抜価格です。

45